



# ILLA LIVING

📍 Granada 194, Pueblo Libre

**INIZIA**  
inmobiliaria



LO QUE HAY CERCA

**ILLA**  
LIVING



Una comunidad que conecta, respira y crece

[inizia.pe](http://inizia.pe)

# *ESTOY* donde quiero estar

**Illa Living** es un proyecto de INIZIA Inmobiliaria ubicado en una esquina; entre las calles de Granada y Pantoja, en el icónico *corazón de Pueblo Libre*.

Ofrece ambientes cálidos y acogedores diseñados para que siempre te sientas en casa.

**Illa Living** crea un espacio que combina comodidad y funcionalidad, adaptándose a tus necesidades de una vida holística.

Un lugar que rinde tributo a la herencia peruana con una arquitectura clásica que fusiona elementos modernos para ofrecerte momentos únicos.

**INIZIA**  
inmobiliaria



# EL PROYECTO

19 departamentos exclusivos icónicamente ubicados en el corazón de Pueblo Libre.



CONEXIÓN CON  
AV. SIMÓN BOLÍVAR  
Y AV. SUCRE



5 ÁREAS  
COMUNES



8 PISOS  
8 ESTACIONAMIENTOS



EDIFICIO  
PET FRIENDLY



DEPAS CON  
BALCÓN Y VISTA  
A LA CALLE



ARQUITECTURA  
CLÁSICA



Una comunidad que conecta, respira y crece

[inizia.pe](http://inizia.pe)

**ILLA**  
LIVING



📍 Jr. Granada 194, Pueblo Libre

# SERVICIOS

Vive la experiencia de un hogar donde cada detalle está pensado para tu bienestar.



LOBBY CON  
SEGURIDAD



SISTEMA  
DE CÁMARA  
LAS 24 HRS.



ALARMA CONTRA  
INCENDIOS



SISTEMA DE  
AGUA CONTRA  
INCENDIOS



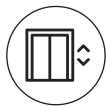
SISTEMA DE  
EXTRACCIÓN DE  
CO<sub>2</sub> EN SÓTANOS



PRESENCIA DE  
INTERCOMUNICADOR



CONTÓMETRO  
DE AGUA



ASCENSOR



Una comunidad que conecta, respira y crece

inizia.pe

# ÁREAS COMUNES

Espacios creados para compartir y  
fuir siempre en comunidad.



ZONA  
COWORKING



PET  
SHOWER



ZONA  
BBQ



ZONA  
BICICLETAS



Una comunidad que conecta, respira y crece.

[inizia.pe](http://inizia.pe)

# CO WORKING

COWORKING

\* Esta es una representación gráfica ilustrativa. La información y materiales son referenciales y podrían ser sujetos a cambios durante el desarrollo del proyecto.

# PET *shower*



PET SHOWER

\* Esta es una representación gráfica ilustrativa. La información y materiales son referenciales y podrían ser sujetos a cambios durante el desarrollo del proyecto.



ZONA BBQ

\* Esta es una representación gráfica ilustrativa. La información y materiales son referenciales y podrían ser sujetos a cambios durante el desarrollo del proyecto.

E13



E11



E09



E07



E05 BIKE ZONE



E12



E10



E08



E06



ZONA DE BICICLETAS

\* Esta es una representación gráfica ilustrativa. La información y materiales son referenciales y podrían ser sujetos a cambios durante el desarrollo del proyecto.

# INTERIORES

Departamentos Flats y Dúplex  
desde 37m<sup>2</sup> hasta 131m<sup>2</sup>



DORMIS.  
1, 2, 3 Y 4



COCINA  
ABIERTA



SALA  
COMEDOR



BALCÓN  
PRIVADO



ÁREA DE  
LAVADO



BAÑOS  
PRINCIPAL Y  
VISITA



Una comunidad que **conecta**, respira y crece.

[inizia.pe](http://inizia.pe)



COCINA

\* Esta es una representación gráfica ilustrativa. La información y materiales son referenciales y podrían ser sujetos a cambios durante el desarrollo del proyecto.

\* La decoración y amoblamiento no están incluidos; son referenciales.



SALA COMEDOR

\* Esta es una representación gráfica ilustrativa. La información y materiales son referenciales y podrían ser sujetos a cambios durante el desarrollo del proyecto.  
\* La decoración y amoblamiento no están incluidos; son referenciales.



COCINA

\* Esta es una representación gráfica ilustrativa. La información y materiales son referenciales y podrían ser sujetos a cambios durante el desarrollo del proyecto.  
\* La decoración y amoblamiento no están incluidos; son referenciales.



COCINA

\* Esta es una representación gráfica ilustrativa. La información y materiales son referenciales y podrían ser sujetos a cambios durante el desarrollo del proyecto.

\* La decoración y amoblamiento no están incluidos; son referenciales.



SALA

\* Esta es una representación gráfica ilustrativa. La información y materiales son referenciales y podrían ser sujetos a cambios durante el desarrollo del proyecto.  
\* La decoración y amoblamiento no están incluidos; son referenciales.



DORM. PRINCIPAL

\* Esta es una representación gráfica ilustrativa. La información y materiales son referenciales y podrían ser sujetos a cambios durante el desarrollo del proyecto.  
\* La decoración y amoblamiento no están incluidos; son referenciales.



DORM. PRINCIPAL

\* Esta es una representación gráfica ilustrativa. La información y materiales son referenciales y podrían ser sujetos a cambios durante el desarrollo del proyecto.  
\* La decoración y amoblamiento no están incluidos; son referenciales.



DORM. PRINCIPAL

\* Esta es una representación gráfica ilustrativa. La información y materiales son referenciales y podrían ser sujetos a cambios durante el desarrollo del proyecto.

\* La decoración y amoblamiento no están incluidos; son referenciales.



DORM. SECUNDARIO

\* Esta es una representación gráfica ilustrativa. La información y materiales son referenciales y podrían ser sujetos a cambios durante el desarrollo del proyecto.

\* La decoración y amoblamiento no están incluidos; son referenciales.



BAÑO PRINCIPAL

\* Esta es una representación gráfica ilustrativa. La información y materiales son referenciales y podrían ser sujetos a cambios durante el desarrollo del proyecto.

\* La decoración y amoblamiento no están incluidos; son referenciales.



· B A Ñ O S E C U N D A R I O ·

\* Esta es una representación gráfica ilustrativa. La información y materiales son referenciales y podrían ser sujetos a cambios durante el desarrollo del proyecto.  
\* La decoración y amoblamiento no están incluidos; son referenciales.

ÁREA TOTAL  
**37.81m<sup>2</sup>**



1  
DORM.



1  
BAÑO



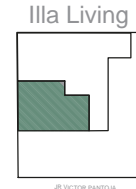
COCINA  
ABIERTA



ÁREA DE  
LAVADO



SALA



Una comunidad que conecta, respira y crece

inizia.pe

\* Todos los planos y áreas son referenciales y pueden presentar modificaciones durante el desarrollo del proyecto. Amoblamiento y decoración no incluidos.

F L A T S

Dpto. 402

**ILLA**  
LIVING

ÁREA TOTAL  
**49.83m<sup>2</sup>**



2  
DORMS.



2  
BAÑOS



COCINA  
ABIERTA



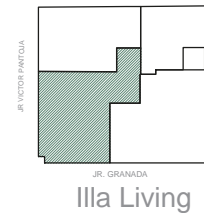
SALA  
COMEDOR



ÁREA DE  
LAVADO



BALCÓN



Una comunidad que **conecta**, respira y crece

[inizia.pe](http://inizia.pe)

\* Todos los planos y áreas son referenciales y pueden presentar modificaciones durante el desarrollo del proyecto. Amoblamiento y decoración no incluidos.

Granada 194, Pueblo Libre

ÁREA TOTAL  
**38.14m<sup>2</sup>**



1 DORM.



COCINA ABIERTA



ÁREA DE LAVADO



1 BAÑO



SALA



BALCÓN



Illa Living

Una comunidad que conecta, respira y crece

inizia.pe

\* Todos los planos y áreas son referenciales y pueden presentar modificaciones durante el desarrollo del proyecto. Amoblamiento y decoración no incluidos.

ÁREA TOTAL  
**130.17m<sup>2</sup>**

PRIMER NIVEL



SEGUNDO NIVEL



-  4 DORM.
-  2 BAÑO + 1 VISITA
-  COCINA ABIERTA
-  SALA COMEDOR
-  ÁREA DE LAVADO
-  TERRAZA PRIVADA
-  SALA DE ESTAR

Una comunidad que conecta, respira y crece

inizia.pe

\* Todos los planos y áreas son referenciales y pueden presentar modificaciones durante el desarrollo del proyecto. Amoblamiento y decoración no incluidos.



# INIZIA

inmobiliaria

Si deseas conocer más sobre el proyecto Illa Living, escríbenos:

 **944 099 910**

Inizia Inmobiliaria

[iniziainmobiliariape](#)

[ventas@inizia.pe](mailto:ventas@inizia.pe)